



REKTANGULÆRE KANALER OG DELER

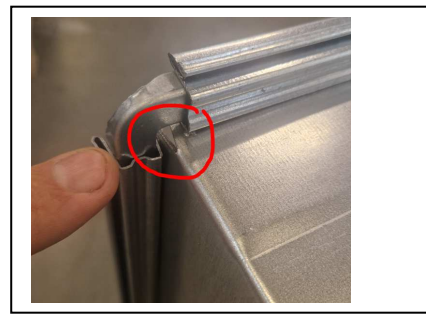
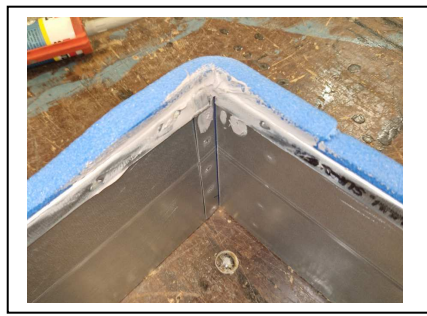
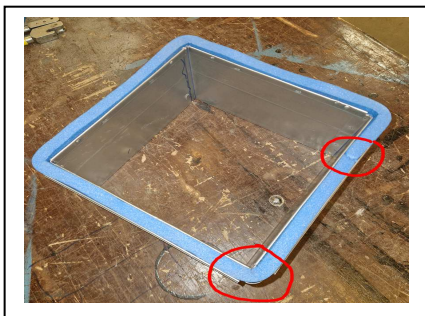
Veiledning - montasje

Aircomfort Trøndelag AS

Neptunvegen 2 B
7652 Verdal

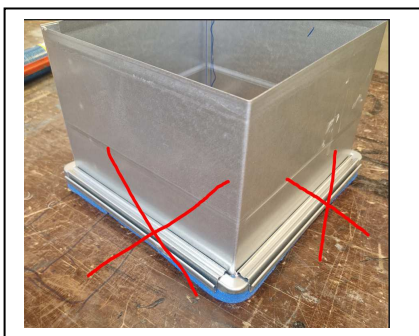
Telefon: 740 70 100

E-post: firmapost@aircomfort.no



Like før montasje fjernes folie og geid-pakning (blå) monteres i skjøtesystemet. Pakning skal trykkes ned i bunn av geidskinne slik at den stikker itt over. Pakningen skal **IKKE** strekkes/tøytes rundt hjørnet. Pakningsskjøt **SKAL** foretas på langsiden. Deretter smøres hjørnene med fugemasse (8-10 cm) i alle retninger.

OBS: Fugemasse påføres også innvendig av sikkerhetshjørnet, slik at noe fugemasse vises utvendig av geid-hjørne. Ferdigsmurt kanal/del monteres fortløpende i kanalnettet.



Kanal hvor geidpakning er montert, skal **ALDRI** settes ned mot gulv/hard overflate. Dette vil medføre deformert pakning og gi utett skjøt.



Låseskinne for geidsystemet kappes i lengde som er 2 cm lengre enn kanal målet (1 cm ut på hver side). Låseskinne skal monteres på **ALLE** sider for å oppnå best tetthet.

For sikkerhet og finish monteres pyntehjørner som skrues fast.



Sirkulære og rektangulære avstikk som etter-monteres på byggeplassen må smøres med fugemasse. Der hvor kanaler er innvendig isolert med GLAVA 2000-plate, skal isolasjonen smøres slik at isolasjonsoverflaten ikke er åpent eksponert.

Det forutsettes at montasje er fagmessig utført og denne beskrivelsen fulgt for et tilfredsstillende godt resultat, ansvaret for dette tillegges utførende firma og montør.

Verdal, Desember-2025

Vi forbeholder oss retten til å gjøre endringer uten forvarsel